

Informativo de alterações/Implementações do Sistema Aula – Web – Versão 124

Módulo: 230000 - Professores

Sub-módulo: 235000 - Controle de Notas

Programa: 235522 - Digitar frequência diária

Data da Versão: 14/12/2009

Alterações

- Foi solucionado o problema referente as Datas Letivas para o lançamento da frequência diária.

Antes:

The screenshot shows the 'Digitar frequência diária - 2º Semestre 2009' interface. At the top, there is a blue header bar with the title and a 'Fechar programa' button. Below the header, there are 'Confirmar' and 'Cancelar' buttons. The main area contains a 'Período:' dropdown menu and a 'Montar Diário' button. The dropdown menu is open, showing a list of dates and their corresponding status: '04/08/2009 (3 aulas) - Pendente', '11/08/2009 (9 aulas) - Lançado', '18/08/2009 (9 aulas) - Lançado', '25/08/2009 (9 aulas) - Lançado', and '01/09/2009 (9 aulas) - Lançado'. The dropdown menu is highlighted with a red box.

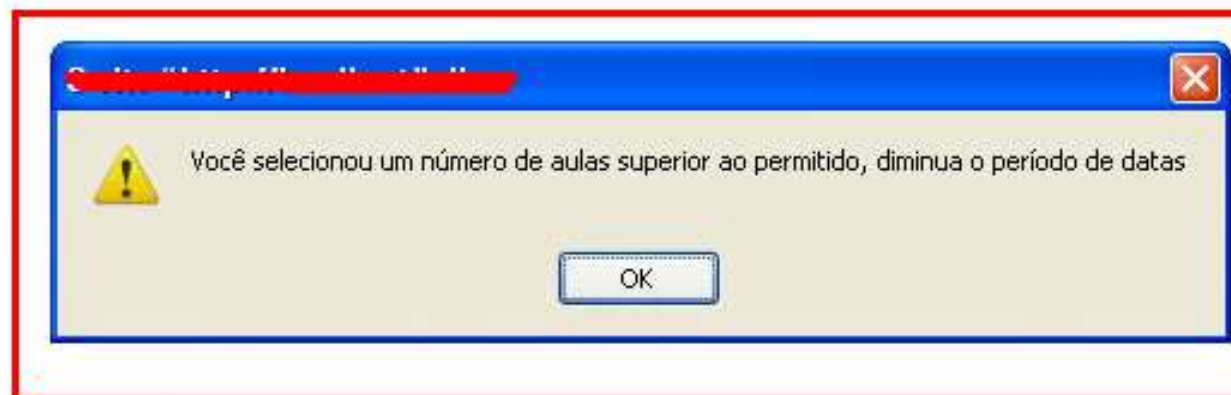
Período	Status
04/08/2009 (3 aulas)	Pendente
11/08/2009 (9 aulas)	Lançado
18/08/2009 (9 aulas)	Lançado
25/08/2009 (9 aulas)	Lançado
01/09/2009 (9 aulas)	Lançado

Confirmar | Cancelar

Período: 03/11/2009 a 17/11/2009

Montar Diário



Você já selecionou 27 aulas, o máximo de aulas permitidas são 25



Depois:

Digitar frequência diária - 2º Semestre 2009

 Fechar programa

 Confirmar |  Cancelar

Período:	<input type="text"/>	<input type="text"/>	<input type="button" value="Montar Diário"/>
Selecione um período	<div style="border: 2px solid red; padding: 5px;"><ul style="list-style-type: none">04/08/2009 (3 aulas) - Pendente11/08/2009 (3 aulas) - Lançado18/08/2009 (3 aulas) - Lançado25/08/2009 (3 aulas) - Lançado01/09/2009 (3 aulas) - Lançado</div>		

Digitar frequência diária - 2º Semestre 2009

 Fechar programa

Confirmar | Cancelar

Período: 03/11/2009 a 17/11/2009

Montar Diário

Você já selecionou 9 aulas, o máximo de aulas permitidas são 25

Data da Versão: 14/12/2009

Alterações

- Foram desenvolvidos os parâmetros “231501 - Extensões Permitidas para Upload” e “231502 - Permitir Envio de Arquivo Sem Extensão” para que o cliente possa restringir as extensões que serão enviadas pelo cliente.

Envio de Arquivo

Descrição do Arquivo:

Extensões Permitidas: .txt; .doc; .xls; .ppt; .pdf;

Selecione o Arquivo:

Turma: ~~11-EM03~~

- ~~AT1-00~~ - Arte
- ~~BIO1-00~~ - Biologia
- ~~EF1-00~~ - Educação Física
- ~~FOM1-00~~ - Física I
- ~~GE1-00~~ - Geografia
- ~~HT1-00~~ - História
- ~~ING1-00~~ - Língua Estrangeira Moderna (Inglês)
- ~~LIT1-00~~ - Literatura
- ~~LP1-00~~ - Língua Portuguesa